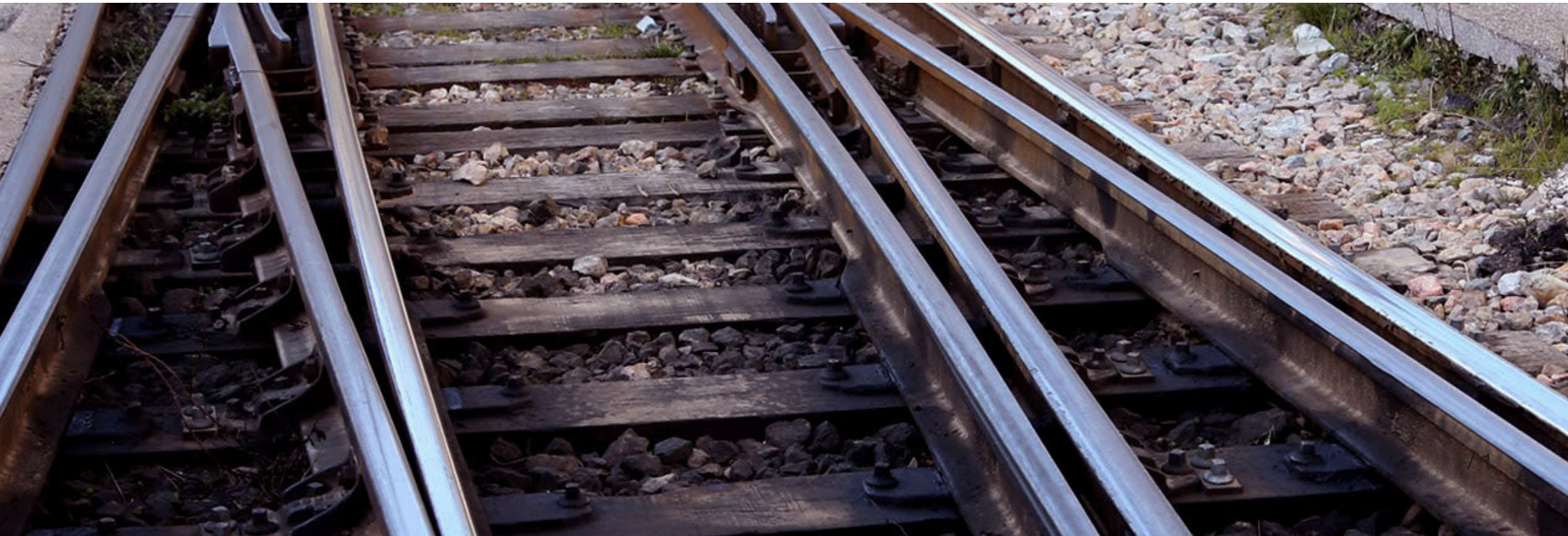


El Corredor Mediterráneo



¿Nos subimos al tren del progreso, o no?

Completemos la España radial
con una España circular



¿POR QUÉ LO NECESITAMOS?

PARA COMPLETAR



CON

España radial

España circular

PARA PASAR DE



A

Madrid: 4 vías
Mediterráneo: 1 vía + “tetrís”.

**Madrid: 4 vías.
Mediterráneo: 4 vías.**

Valor para mover Mercancías.

Valor para mover

**Personas y
Mercancías**

Barcelona – Madrid – Alacant:
5 h y 35' (1.039 Km)
Vs
Barcelona – Valencia – Alacant:
5 h y 20' (525 Km)

**Barcelona – Madrid – Alacant:
5 h y 35' (1.039 Km)
Vs
Barcelona – Valencia – Alacant:
¿3 h? (525 Km)**

Barcelona – Valencia:
3 h y 45' (350 Km)

**Barcelona – Valencia:
¿2 h y 25'?(350 Km)**

Corredor Mediterráneo

>Parte de corredor europeo ferroviario de mercancías, paralelo costa mediterránea en España.

>El definido FERRMED: de Escandinavia a África (España: Desde la Frontera a Algeciras)*.



Objetivo:

- Dos nuevas plataformas con 4 vías en total
- >Mercancías
- >Pasajeros

Línea de Alta Velocidad

>Líneas ferroviarias para trenes de pasajeros a Alta Velocidad (>200 Km/h.); y a Velocidad Alta (<200 Km/h.).

>Parte de ésta coincide con Corredor Mediterráneo.



Objetivo:

- >200 Km/h. líneas actuales
- >250 Km/h líneas nuevas
- Y hasta: 310 Km/h

Son:

AVE / AVANT

Sólo en Ancho Internacional

ALVIA / EUROMED / TALGO

Ancho Internacional o Ancho Ibérico

AVE

>Único tren alta velocidad que puede llegar a 310 Km/h. Siempre en vía de ancho internacional.



Objetivo:

Lo que todos los pasajeros "queremos" y a lo que llamamos AVE.

DE DÓNDE VENIMOS

1.ANTES:

_2 vías Ancho Ibérico

_1 vía Ancho Ibérico

Castellón – Tarragona

La Encina (*Alc.*) – Águilas (*Mu.*)

2.NACE EL AVE:

- _2 vías de Ancho Ibérico >> MERCANCIAS/*Pasajeros*
- _2 vías NUEVAS Ancho Europeo >> PASAJEROS/*Mer.*

HACIA DÓNDE VAMOS

3. Corredor Mediterráneo "Tetris" (2018)

Tramo 4

4 Vías

Tramo 3

3 Vías

2 Ancho Internacional

1 Ancho Ibérico
(con o sin 3er carril)

Tramo 3

3 Vías

1 Ancho Ibérico

1 Construir 3er carril

Tramo 1

3 Vías

1 Vía

(Ancho Ibérico a la que se le puede añadir 3er carril) + Construir 3er carril o alternativas

4.TODO RECORRIDO (2025)

**DOBLE PLATAFORMA =
= 4 VÍAS**

LAS 5 PARADOJAS

1. Mercancías

- » Ir a Europa >> necesitan ancho internacional
- » Ir a España >> necesitan ancho ibérico

2. Personas

- » Ir a Europa | necesitan ancho internacional (para las prestaciones que
- » Ir a España | necesitamos, es decir, alta velocidad)

3. El “3er. Carril”

- » No siempre es necesario para la mayoría de trenes de viajeros
(algunos trenes pueden cambiar su ancho)
- » Sí necesario para mercancías
(tren no puede cambiar automáticamente su ancho)
<https://www.youtube.com/watch?v=SC-zwwpGpe8>

4. Velocidad

- » No la marca el ancho de vía / sí la tecnología
- » 3er. Carril hoy no >160 Km/h.
(nos permite un tren con velocidad alta pero No alta velocidad)

5. Tipo ancho

- AVE / AVANT >> sólo en ancho internacional
- EUROMED / ALVIA / TALGO >> en ancho internacional y ancho ibérico

CONCLUSIÓN

3er. Carril =
Provisionalidad

Sí Mercancías
*(no tienen prioridad,
les producirá retrasos/colas*

NO Personas
*(nos permite trenes con
velocidad alta, pero
No alta velocidad)*

**Ancho internacional:
definitivo**

Sí Mercancías

Sí Personas

SOLO HAY UN OBJETIVO: PASAR DE LA PROVISIONALIDAD A CONSEGUIRLO

1º) Tener "Tetris" AVE: 2018
= PROVISIONALIDAD

2º) Tener todo con 4 vías (doble plataforma): 2025
= CONSEGUIRLO

POR LO TANTO:

Completemos la España radial
con una España circular

**El Corredor
Mediterráneo**



¿Nos subimos al tren del progreso, o no?